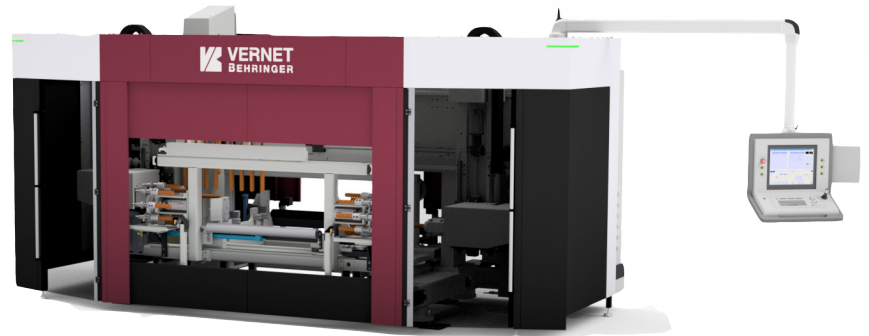


HDS

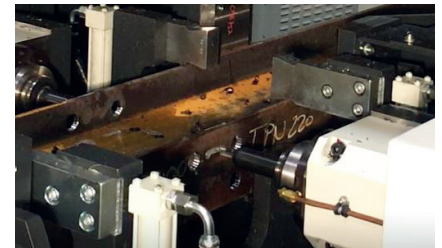
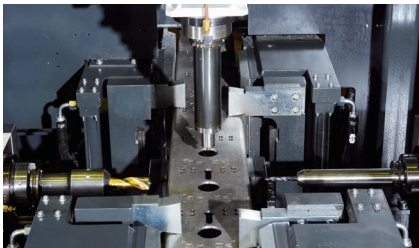
LIGNE COMPACTE DE
MARQUAGE, PERÇAGE
ET FRAISAGE

COMPACT DRILLING-MARKING
& MILLING MACHINE

MARKIER-, BOHR- UND
FRÄSKOMPAKTANLAGE



123VB



SPÉCIALEMENT CONÇUE POUR LE
PERÇAGE, FRAISAGE ET MARQUAGE
DES TUBES RECTANGULAIRES ET
PROFILÉS LÉGERS de 40 x 40 à
1000 x 300 mm.

Système unique d'étau mobile CNC
avec course = 150 mm offrant des
précisions et cadences d'usinage
optimales et permettant de fraiser des
profilés parfaitement bridés.

Vitesse de rotation jusqu'à 4000 tr/
min pour un perçage carbure hautes
performances.

Système exclusif de marquage par
rayage V-scoring, rapide, silencieux,
profond et au faible coût d'utilisation.

ESPECIALLY DESIGNED FOR TUBE
AND PROFILES DRILLING, MILLING
AND MARKING from 40 x 40 up to
1000 x 300 mm.

Unique CNC controlled clamping
system with 150 mm stroke, enabling
high precision and productive
machining as well as milling of
properly clamped profiles.

High speed carbide drilling thanks to
spindle speed up to 4000 RPM.




Exclusive V-scoring system for quicker,
noiseless and deeper marking at
minimal running cost.

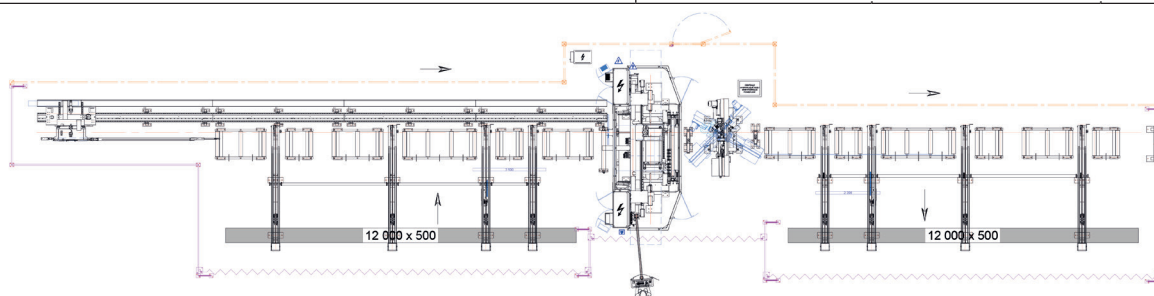
BOHREN, FRÄSEN UND MARKIEREN
VON STAHLBAUPROFILE ab 40 x 40
bis 1000 x 300 mm.

Einzigartiges NC-gesteuertes
Spannstocksystém mit 150
mm Verfahren für Schnell- und
Hochpräzisionsbearbeitung sowie
Fräsen von festgeklemmten Profilen.

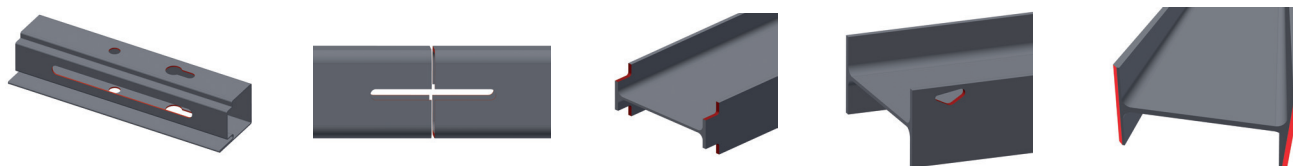
Hochgeschwindigkeits-
Hartmetallbohren dank
Spindeldrehzahl bis 4000 U/min.

Schnelle, lärmfreie, tiefe und
kosteneffiziente Beschriftung mit dem
Ritzmarkiersystem V-scoring.

		HDS		
Capacité - Capacity - Nutzsquerschnitt	1000 x 300 mm			
Type de profilés usinés - Materials to be processed - Zu bearbeitende Profile				
Longueur de profilé brut - Raw material length - Rohmateriallänge	→ 30 m			
Masse linéique maxi - Max linear load - Max Lineargewicht	500 kg/m			
Système d'aménage et de mesure - Feeding system - Zuführungssystem	Chariot CNC grande vitesse avec pince hydraulique CNC high speed carriage with hydraulic gripper NC-gesteuerter Hochgeschwindigkeits-Vorschubwagen mit Greifer			
Étau avec course = 150 mm 3 spindles with 150 mm stroke in x-axis - 3 Spindel mit 150 mm langer X-Achse	✓			
Système de marquage par rayage V-scoring V-scoring fast scribing - V-scoring Ritzmarkieren		Option :		
Changeur d'outils - Tool changer - Werkzeugwechsler	4 Ø (Option: 8 Ø)			
Puissance de broche - Drilling Power - Bohrleistung	11 kW			
Vitesse de rotation (Tr/min) - Rotation speed (RPM) - Spindeldrehzahl (U/min)	160-4000			
Diamètre de perçage - Drilling diameter - Bohrdurchmesser	Max. 40 mm			
Logiciel PRONC2 ^{3D} avec affichage 3D des pièces PRONC2 ^{3D} user-friendly software with 3D part display PRONC2 ^{3D} benutzerfreundliche Software mit 3D Teilansicht	✓			
Scie à coupe d'angle BEHRINGER - BEHRINGER mitre sawing machine - BEHRINGER Gehrungsbandsägen	Option			
	HBE 320/523G 500x300 mm	HBE 420/723G 700x300 mm	HBE 520/926G 900/1000x300 mm	



EXEMPLES D'USINAGES / MACHINING SAMPLES / BEARBEITUNGSBEISPIELE



ÉQUIPEMENTS ADDITIONNELS / ADDITIONAL EQUIPMENT / ZUSÄTZLICHES ZUBEHÖR



Cisaille haute vitesse pour profilés
High speed shearing unit for profiles
Hochgeschwindigkeitsschere für Profile



Unité de marquage - fraiseuse 4^{ème} axe
Milling and marking unit on 4th-face
4-seitiges Fräsen und Markierenheit



Scie à ruban Behringer hautes performances
Behringer high performances band saw
Behringer Hochleistungsbandsäge

ZAE CAPNORD - BP 37423
13, RUE DE LA BROT
F-21074 DIJON CEDEX
PHONE : +33 380 73 21 63
CONTACT.US@VERNET.BEHRINGER.NET



Steely yours
www.vernet-behringer.com